

Appartement GARAGE



Plan de Masse

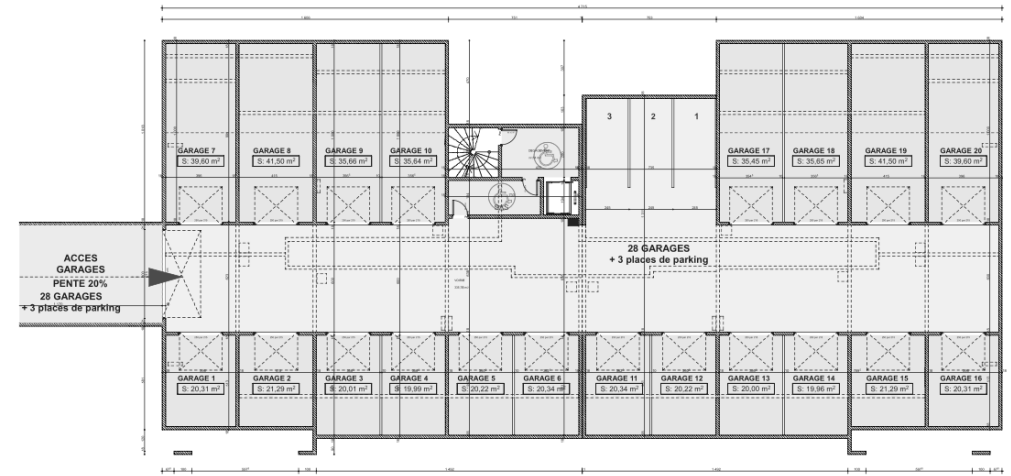


Perspective

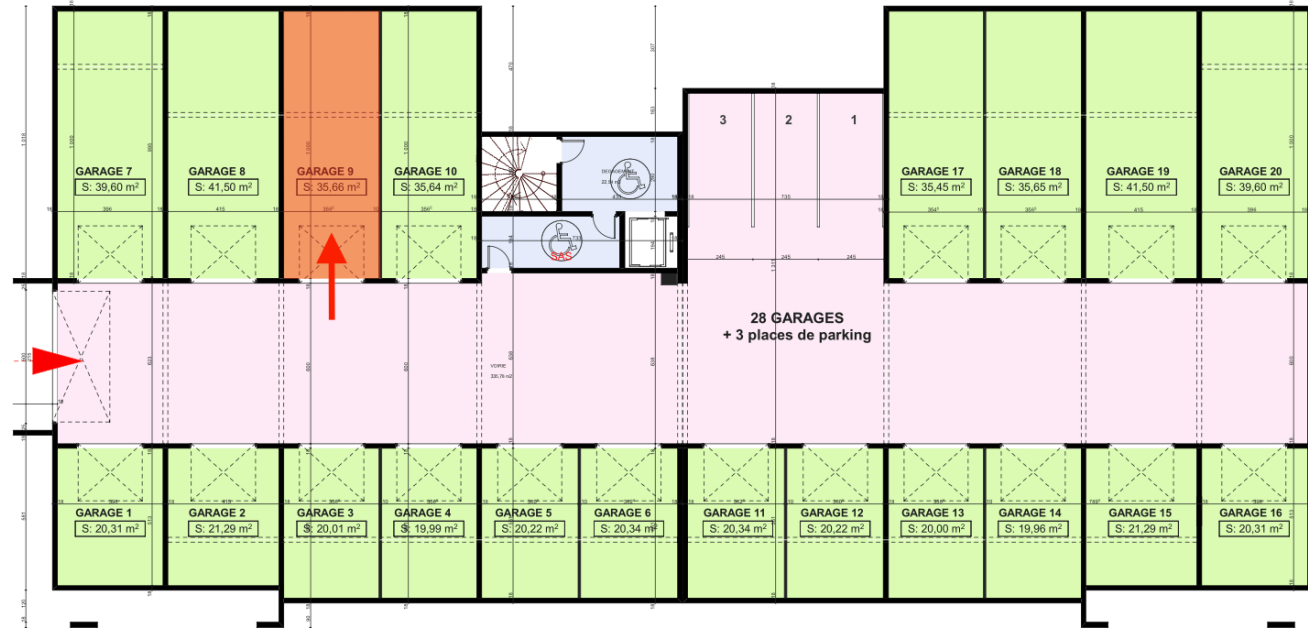


CORSE CONSTRUCTION PROMOTION

| Pièces | Surface |
|-----------------|--------------|
| GARAGE 1 | 20,31 |
| GARAGE 2 | 21,29 |
| GARAGE 3 | 20,01 |
| GARAGE 4 | 19,99 |
| GARAGE 5 | 20,22 |
| GARAGE 6 | 20,34 |
| GARAGE 7 | 39,60 |
| GARAGE 8 | 41,50 |
| GARAGE 9 | 35,66 |
| GARAGE 10 | 35,64 |
| GARAGE 11 | 20,34 |
| GARAGE 12 | 20,22 |
| GARAGE 13 | 20,00 |
| GARAGE 14 | 19,96 |
| GARAGE 15 | 21,29 |
| GARAGE 16 | 20,31 |
| GARAGE 17 | 35,45 |
| GARAGE 18 | 35,65 |
| GARAGE 19 | 41,50 |
| GARAGE 20 | 39,60 |



Plan d'étage courant GARAGE



commune de LUCCIANA

Résidence A Canonica

La société se réserve le droit d'apporter des modifications à ce plan en fonction des nécessités techniques et administratives tant en ce qui concerne les dimensions que l'équipement. Les surfaces sont indicatives. Les retombées, soffites et faux-plafonds ne sont pas figurés. Les côtes et les surfaces données le sont sous réserve des impératifs de construction et de tolérance d'exécution.