

Tampon & Signature Maître d'Ouvrage : Signature(s) Client(s) :

Lot n°05 3ème étage Type T3



Date :

/ /

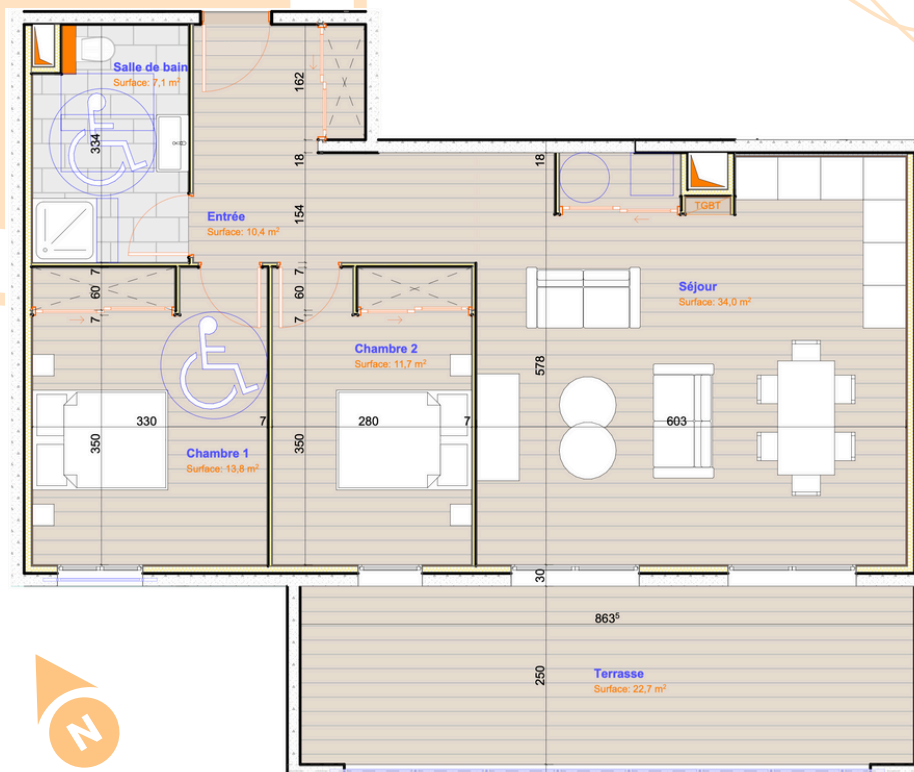
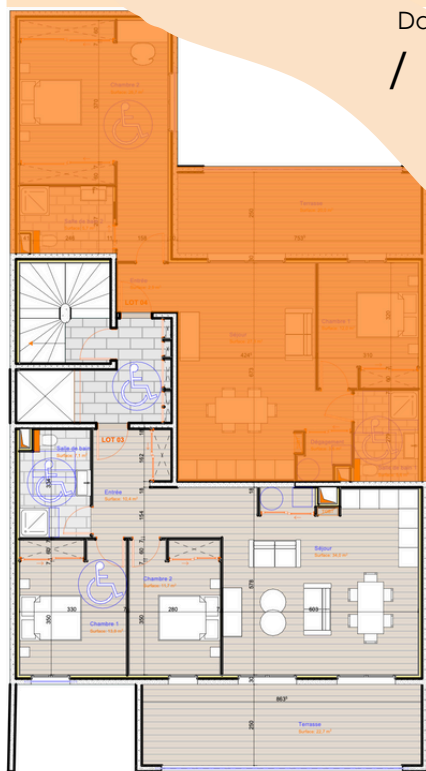


TABLEAU DES SURFACES

LOT N°05 INTÉRIEUR

PIÈCE	SURFACE
Chambre 1	13,80 m ²
Chambre 2	11,70 m ²
Entrée	10,40 m ²
Salle de bain	7,10 m ²
Séjour	34,00 m ²
TOTAL	77,00 m²

LOT N°05 EXTÉRIEUR

Terrasse	22,70 m ²
TOTAL	22,70 m²

SARL GUERRINI GIRARD
Immeuble le rubis rue paratojo
20200 BASTIA
04.95.32.52.80
girard.guerrini@wanadoo.fr

Corse Construction Promotion

La société se réserve le droit d'apporter des modifications à ce plan en fonction des nécessités techniques et administratives, tant en ce qui concerne les dimensions que l'équipement. Les surfaces sont indicatives. Les retombées, faux-plafonds, soffites ne sont pas figurés. Les côtes et les surfaces données le sont sous réserve des impératifs de construction et de tolérance d'exécution.