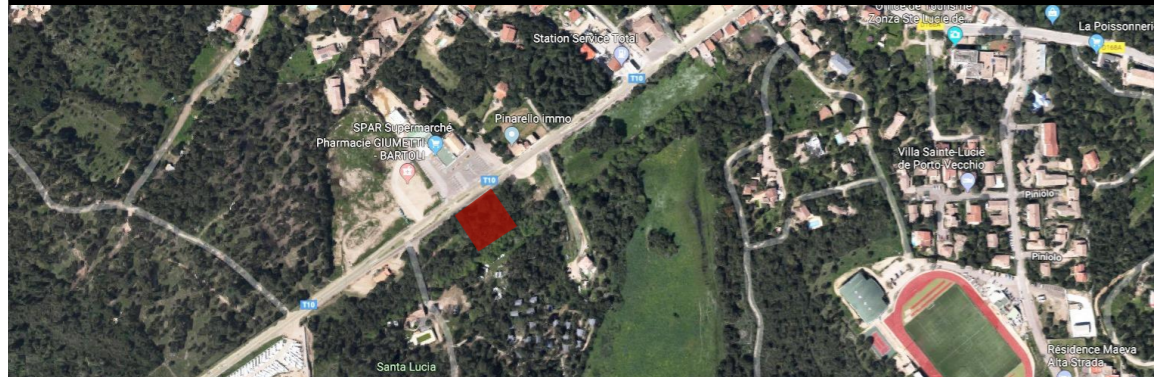
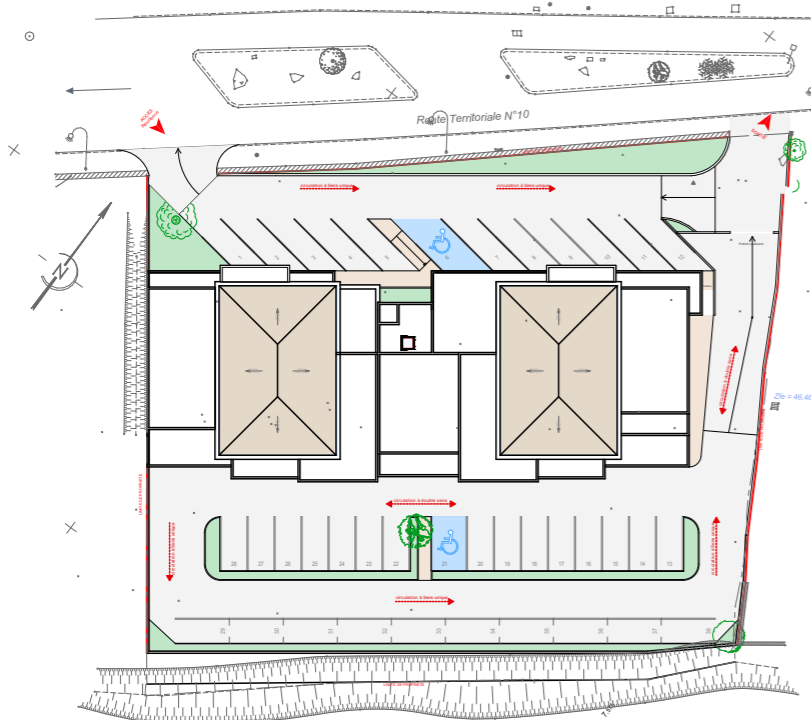


LOT 18

R+2



Plan de situation



Plan de masse paysagé



Perspective d'ensemble

La société se réserve le droit d'apporter des modifications à ce plan en fonction des nécessités techniques et administratives tant en ce qui concerne les dimensions que l'équipement. Les surfaces sont indicatives. Les retombées, soffites et faux-plafonds ne sont pas figurés. Les côtes et les surfaces données le sont sous réserve des impératifs de construction et de tolérance d'exécution.

Lot 18 - T2

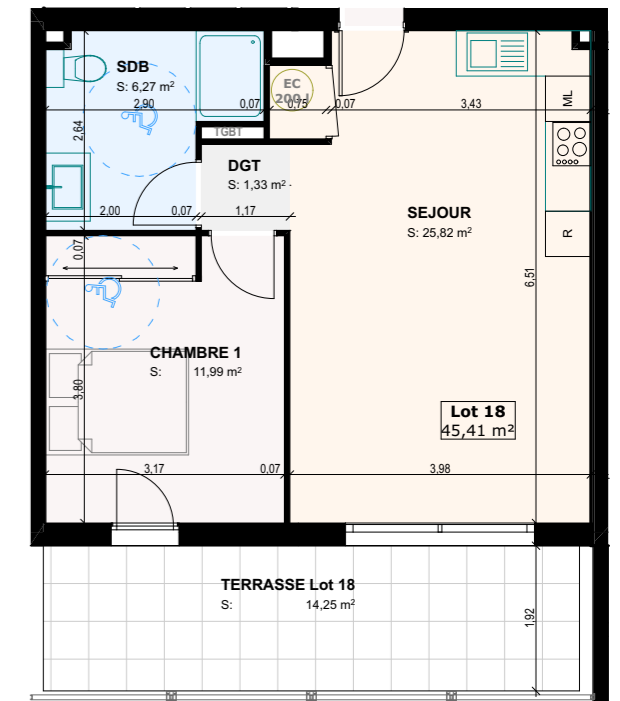
SDB	6,27
DGT	1,33
CHAMBRE 1	11,99
SEJOUR	25,82

TOTAL surface de plancher 45,41 m²

TERRASSE Lot 18	14,25
-----------------	-------



Plan d'étage courant R+2



Commune de **Sainte Lucie de Porto Vecchio**
Résidence "ROSA MARINA"

Informations et illustrations à caractères non contractuelles