

# Résidence Carré Saint André

## Bâtiment 3

NIVEAU : RDC

APPARTEMENT - T2

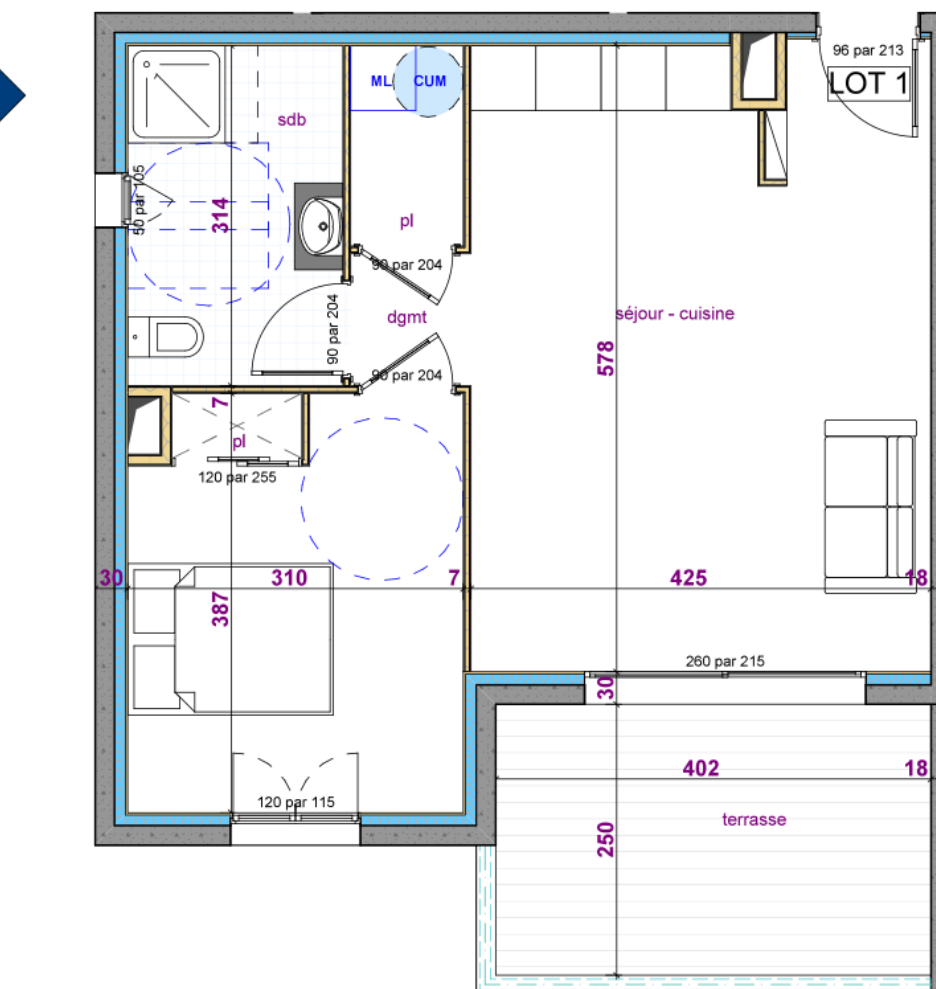
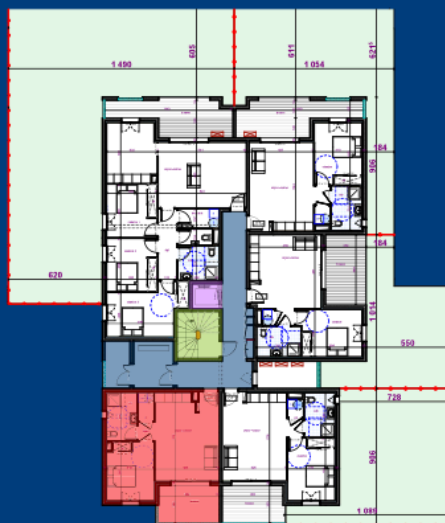
LOT 01

### SURFACE HABITABLE

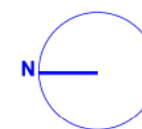
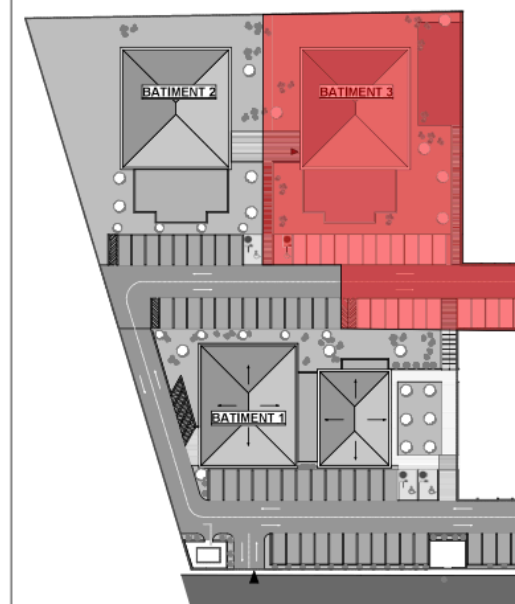
Séjour - cuisine	24,30 m <sup>2</sup>
Chambre	11,70 m <sup>2</sup>
Salle d'eau	6,30 m <sup>2</sup>
Dégagement / PI cumulus	3,30 m <sup>2</sup>

Total surface habitable	45,60 m <sup>2</sup>
Terrasse	10,00 m <sup>2</sup>

Surface Totale 55,60 m<sup>2</sup>



- Hall commun
- Cage d'escaliers
- Ascenseur
- Localisation appartement



BORGO PROMOTIONS

CORSE CONSTRUCTION PROMOTION

**SARL GUERRINI GIRARD**

rue paratojo | immeuble le Rubis  
20200 BASTIA  
Tel : 04 95 32 52 80 - Fax : 04 95 32 01 06  
[girard.guerrini@wanadoo.fr](mailto:girard.guerrini@wanadoo.fr)

La société se réserve le droit d'apporter des modifications à ce plan en fonction des nécessités techniques et administratives, tant en ce qui concerne les dimensions que l'équipement. Les surfaces sont indicatives. Les retombées, soffites et faux-plafonds ne sont pas figurés. Les côtes et les surfaces données le sont sous réserve des impératifs de construction et de tolérance d'exécution.

**CARRÉ SAINT ANDRÉ**

établi en : **mardi 6 février 2024**

